

## Гарантия



Настоящая гарантия осуществляется только при наличии правильно заполненного гарантийного талона и оригинала товарного чека (накладной) с указанием даты продажи. Гарантия распространяется на «4G роутер TELEOFIS GTX400 Wi-Fi», приобретённый с гарантийным талоном, и действует 48 месяцев со дня приобретения. Гарантийное обслуживание осуществляется только при условии строгого соблюдения правил эксплуатации и требований безопасности, указанных в сопроводительной документации к продукции. Гарантия не распространяется на упаковку и комплектующие (кабели, блоки питания, антенны).

### Настоящая гарантия не действует в случае, если:

- требуемые документы (гарантийный талон и товарный чек, накладная) не представлены или содержащаяся в них информация неполна либо неразборчива;
- изделию нанесены неисправности в результате механических повреждений, попадания жидкости и других посторонних предметов внутрь изделия, использования изделия с нарушением инструкции по эксплуатации;
- обнаружены признаки несанкционированного вмешательства: следы вскрытия, пайки;
- был осуществлен ремонт изделия неавторизованным лицом или организацией.

Дата покупки \_\_\_\_\_

Печать продавца

### Название и адрес сервисного центра:

АО «Телеофис»  
117105, г. Москва, 1-й Нагатинский проезд, д. 2, стр. 34,  
тел: +7 (495) 950-58-95, 8-800-200-58-95 (из России бесплатно)  
**www.TELEOFIS.ru, e-mail: post@teleofis.ru**

4G РОУТЕР  
TELEOFIS GTX400 Wi-Fi  
(912GM)

**ПАСПОРТ**

Москва  
2018

Редакция: 2.05

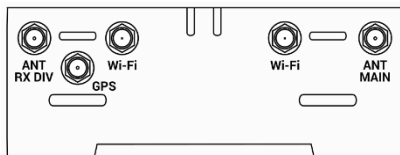
## Уважаемый Покупатель!

GTХ400 Wi-Fi (912GM) — 4G-роутер уличного исполнения с поддержкой Wi-Fi и широким набором сетевых функций. Предоставляет высокоскоростной защищенный доступ в Интернет для коммерческих и промышленных объектов: ПК, корпоративных сетей, IP-видеокамер, платежных терминалов и пр.

Роутер построен на сетевой платформе Mikrotik RouterBoard912 с поддержкой Wi-Fi 2.4ГГц 802.11b/g/n и работает под управлением профессиональной операционной системы Mikrotik RouterOS. В плату интегрирован высококачественный 4G модуль SIMCom SIM7600E-H с широким диапазоном рабочих температур и скоростью передачи до 150Мбит/сек.

Устройство выполнено в герметичном влагостойком корпусе из ударопрочного пластика (класс защиты – IP65). Имеет порты Gigabit Ethernet, USB Host и слот для SIM-карты. Для улучшения качества связи роутер оснащен разъёмами для подключения внешних антенн 4G, Wi-Fi и GPS (см. схему). На корпус прибора выведены шесть гермовводов для подключения Ethernet-кабеля, питания и антенн.

### Схема расположения антенных разъёмов



### Комплектация

- Роутер TELEOFIS GTХ400 Wi-Fi (912GM) – 1 шт.
- Ответная часть разъёма питания – 1 шт.
- Паспорт устройства с гарантийным талоном – 1 шт.
- Упаковка

### Модель и серийный номер:

## Технические характеристики

- **4G модуль:** SIMCom SIM7600E-H  
Диапазоны: GSM 900/1800 МГц, UMTS/HSPA+ B1/B5/B8, FDD-LTE B1/B3/B5/B7/B8/B20  
Передача данных: LTE, HSPA+, UMTS, EDGE, GPRS  
Скорость передачи данных:
  - по 4G (LTE) – до 150 Мбит/сек (DL), до 50 Мбит/сек (UL)
  - по 3G (HSPA+) – до 42 Мбит/сек (DL), до 5,76 Мбит/сек (UL)
- **Аппаратная платформа:** процессор: Atheros AR9342 600 МГц, оперативная память: 64 Мб DDR2, Flash-память: 64 Мб
- **Wi-Fi:** 2.4ГГц 802.11 b/g/n. Скорость - до 300 Мбит/сек
- **Операционная система:** Mikrotik RouterOS, Level 4
- **Сетевые функции:** NAT, Firewall, QoS, IPsec, OpenVPN, GRE, IPIP, EoIP, PPTP, PPPoE, L2TP, VLAN, MPLS и др.
- **Интерфейсы:**
  - Gigabit Ethernet (x1): разъём RJ-45
  - USB2.0 тип A (x1): отключен и скоммутирован на 4G модуль
  - слот для SIM-карты (x1): тип mini-SIM
- **Антенные разъёмы:**
  - разъём SMA(f) для антенн 4G (x2)
  - разъём SMA(f) для антенны GPS (x1)
  - разъём RP-SMA(m) для антенн Wi-Fi (x2)
- **Питание:** 8...30V DC, Power over Ethernet: 8...30V DC  
Макс. потребляемая мощность (при Упит. = 24В): 16 Вт  
Разъём питания – разрывной клеммник (2-Pin)
- Рабочая температура: -40...+70°C
- Габариты корпуса: 215 x 123 x 55 мм
- Вес: 400 гр

### Начало работы

Роутер поставляется с настроенными интерфейсами:

- LAN: IP-адрес 192.168.88.1, маска 255.255.255.0, DHCP-сервер включен.
- PPP (4G): подключение к 4G без пароля. Точка доступа (APN) – internet. Data Channel - 2, Info Channel - 3, Dial on demand – off. Выбор сети (2G, 3G, 4G) – авто.
- Wi-Fi: bridge LAN, SSID GTХ400, WPA2-PSK ключ сети 11122233344455566677788899.
- Логин по умолчанию: admin. Ввод пароля не требуется.